

УСЛОВНЫЕ ОБОЗНАЧЕНИЯ

Административно-территориальные границы

- Граница муниципального района
- Граница сельского поселения
- Граница населенного пункта

Объекты транспортной инфраструктуры

- сущ. планир.
- Автомобильные дороги федерального значения
- Автомобильные дороги регионального или межмуниципального значения

Территориальные градостроительные зоны

- ЖИЛЫЕ ЗОНЫ**
  - Ж — зона индиферентной урбанизированной жилой застройки
  - Ж-Ц — зона жилой застройки с преимущественным развитием объектов обслуживания, детских и торговых объектов
  - Ж-Р — зона жилой застройки с преимущественным развитием объектов обслуживания
  - Ж-С — рекреационная зона с преимущественным развитием жилой застройки

Общественно-деловые и коммерческие зоны

- Ц-1 — зона обслуживания и деловой активности
- Ц-2 — зона активного отдыха, рекреационная зона высшего и среднего уровня

Специальные обслуживающие зоны

- ЦУ — зона детских, средних учебных заведений, детских дошкольных учреждений
- ЦЗ — зона учреждений здравоохранения
- ЦС — зона спортивных и культурно-зрелищных сооружений
- ЦР — зона объектов религиозного назначения

Промышленные зоны

- П-3 — зона предприятий, производства и объектов II-III класса опасности
- П-5 — зона предприятий, производства и объектов IV-V класса опасности

Зоны объектов инженерной и транспортной инфраструктуры

- ИТ-1 — зона объектов инженерной инфраструктуры
- ИТ-2 — зона объектов транспортной инфраструктуры

Сельскохозяйственные зоны

- СХ-1 — зона сельскохозяйственных угодий
- СХ-2 — зона сельскохозяйственного производства
- СХ-3 — зона сельскохозяйственного назначения
- СХ-4 — зона сельскохозяйственной оазиса
- СХ(П) — зона сельскохозяйственного использования, зарезервированная под размещение промышленных объектов

Рекреационные зоны

- Р — зона рекреационного назначения
- РТС — зона природной территории

Зоны специального назначения

- СН — зона ритуального назначения

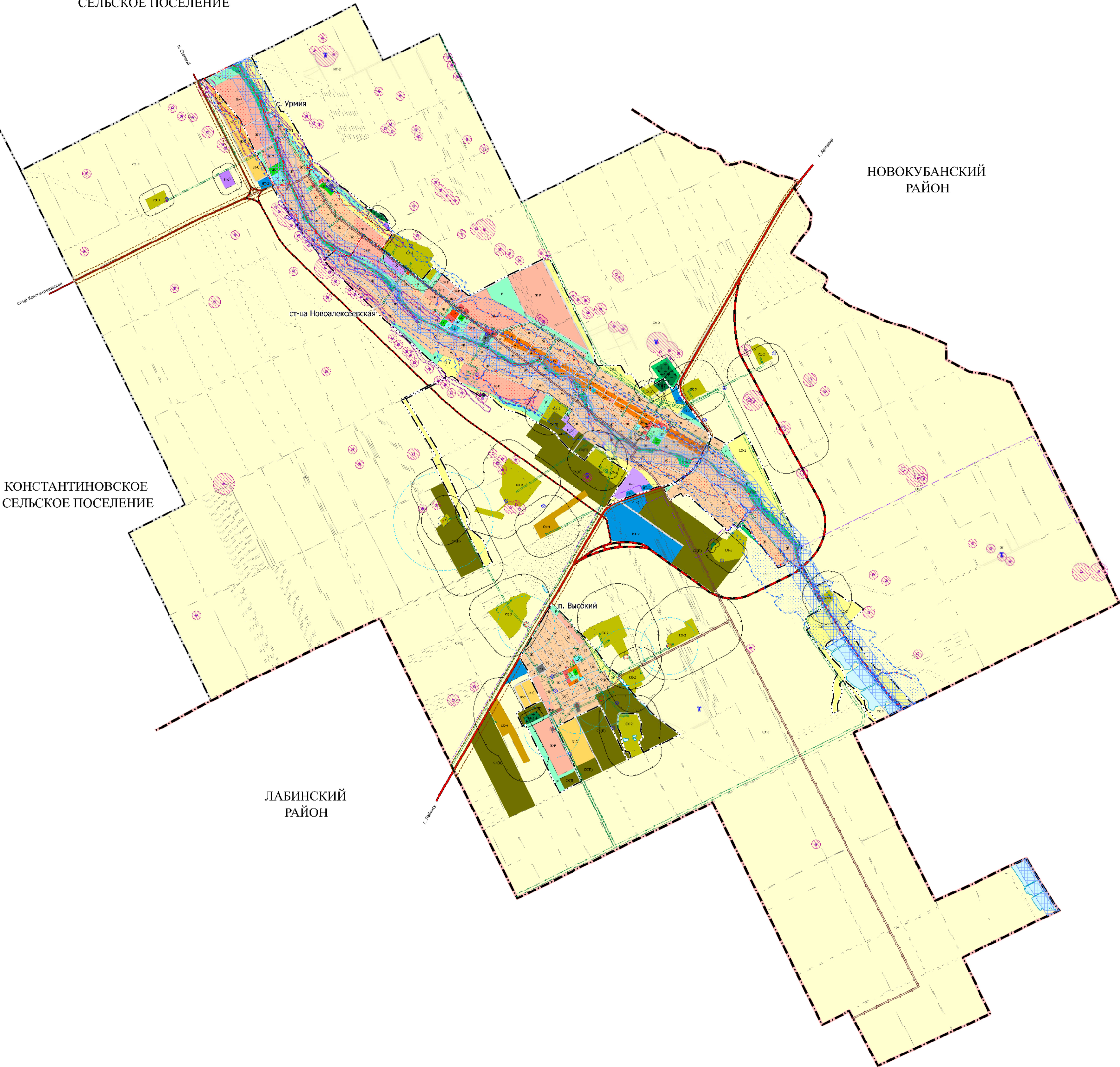
Иные территории

- Водные объекты
- Территории, для которых градостроительные регламенты не устанавливаются

Зоны с особыми условиями использования территорий

- Зона охраны объекта культурного наследия (памятник археологии)
- Граница территории объекта культурного наследия (памятник археологии)
- Зона охраны объекта культурного наследия (памятник истории)
- Граница территории объекта культурного наследия (памятник истории)
- Зона охраны объекта культурного наследия (памятник монументального искусства)
- Граница территории объекта культурного наследия (памятник монументального искусства)
- Санитарно-защитная зона предприятий, сооружений и иных объектов
- Водоохранная зона
- Прибрежная защитная полоса
- Зона затопления
- Зона подтопления
- Придорожная полоса
- Охранный зона объектов электротехнического хозяйства
- Охранный зона линий и сооружений связи
- Охранный зона газопроводов и систем газоснабжения
- Зона санитарной охраны источника питьевого и хозяйственно-бытового водоснабжения
- Охранный зона пунктов государственной экологической связи
- Первый пояс зоны санитарной охраны источника водоснабжения
- Второй пояс зоны санитарной охраны источника водоснабжения
- Третий пояс зоны санитарной охраны источника водоснабжения

БЕЗВОДНОЕ  
СЕЛЬСКОЕ ПОСЕЛЕНИЕ



Примечание:  
- проект разработан, согласно договору от 16.04.2021 №Ф.2021.122  
- принята система координат МСК-23  
- проект разработан в программе MapInfo

Договор от 16.04.2021 №Ф.2021.122					
Правила землепользования и застройки Новоалексеевского сельского поселения Курганинского района					
Итого	Всего	Учтено	№ докум.	Год	Договор
Договор	Учтено	Учтено	Учтено	Учтено	Учтено
1 шт.	1 шт.	1 шт.	1 шт.	1 шт.	1 шт.
1 шт.	1 шт.	1 шт.	1 шт.	1 шт.	1 шт.
Правила землепользования и застройки			133	1	4
Карта градостроительного зонирования Новоалексеевского сельского поселения. М 1:25 000			ООО "Геонавстр" п.г.т.Мостовской 2022 г.		