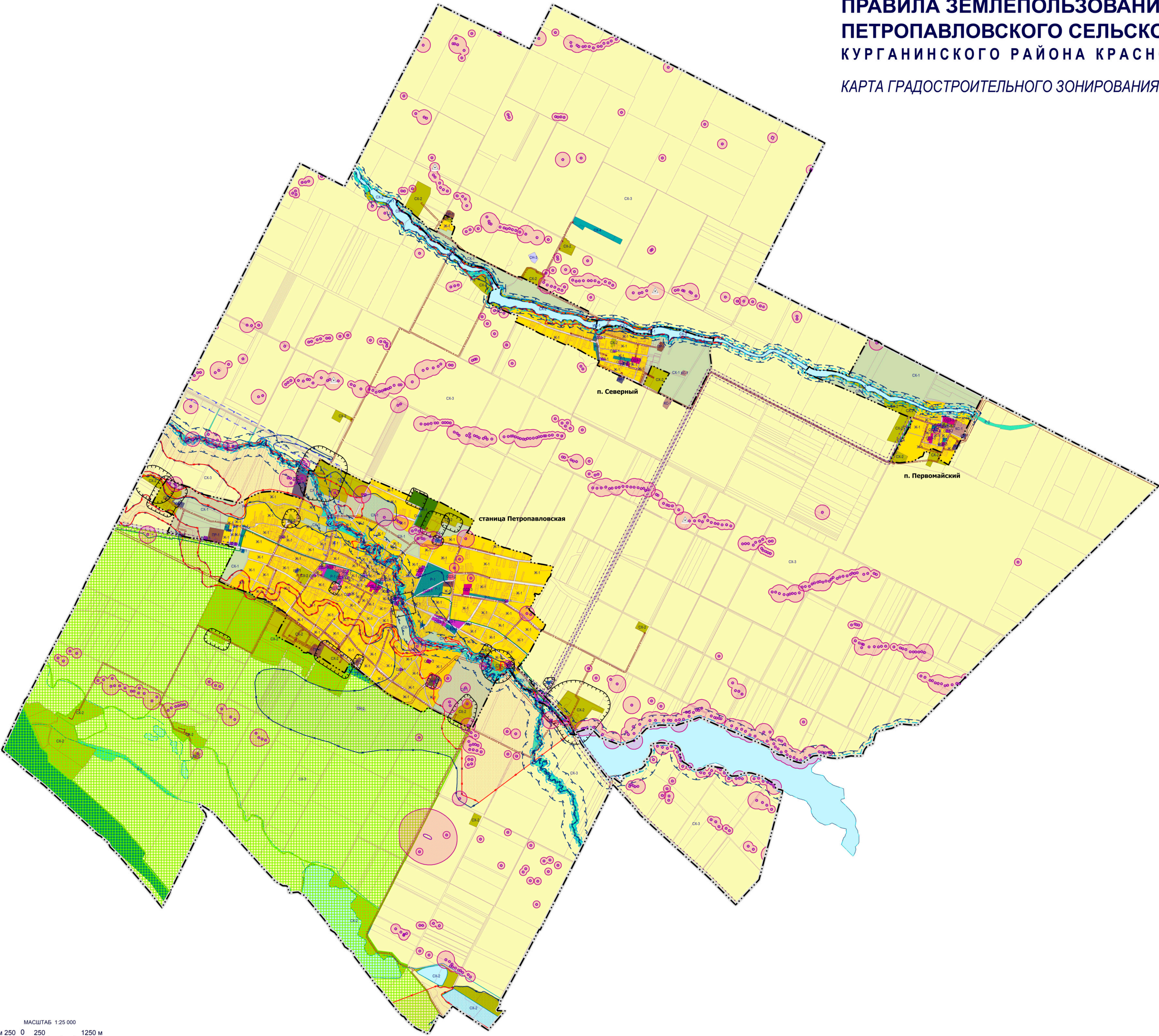


ПРАВИЛА ЗЕМЛЕПОЛЬЗОВАНИЯ И ЗАСТРОЙКИ
ПЕТРОПАВЛОВСКОГО СЕЛЬСКОГО ПОСЕЛЕНИЯ
КУРГАНИНСКОГО РАЙОНА КРАСНОДАРСКОГО КРАЯ

КАРТА ГРАДОСТРОИТЕЛЬНОГО ЗОНИРОВАНИЯ



УСЛОВНЫЕ ОБОЗНАЧЕНИЯ	
	ГРАНИЦА СЕЛЬСКОГО ПОСЕЛЕНИЯ
	ГРАНИЦА НАСЕЛЕННОГО ПУНКТА
	ГРАНИЦА ЗЕМЕЛЬНЫХ УЧАСТКОВ, СВЕДЕНИЯ О КОТОРЫХ СОДЕРЖАТСЯ В ЕГРН
ТЕРРИТОРИАЛЬНЫЕ ЗОНЫ	
ЖИЛЫЕ ЗОНЫ	
	Ж-1 ЗОНА ЗАСТРОЙКИ ИНДИВИДУАЛЬНЫМИ ЖИЛЬНЫМИ ДОМАМИ
ОБЩЕСТВЕННО-ДЕЛОВЫЕ ЗОНЫ	
	ОДЗ-1 ЗОНА ДЕЛОВОГО, ОБЩЕСТВЕННОГО И КОММЕРЧЕСКОГО НАЗНАЧЕНИЯ
	ОДЗ-2 ЗОНА СОЦИАЛЬНОГО И КОММУНАЛЬНО-БЫТОВОГО НАЗНАЧЕНИЯ
	ОДЗ-3 ЗОНА ОБЩЕОБРАЗОВАТЕЛЬНЫХ ОБЪЕКТОВ
	ОДЗ-4 ЗОНА ОБЪЕКТОВ ЗДРАВООХРАНЕНИЯ
	ОДЗ-5 ЗОНА СПОРТИВНОГО НАЗНАЧЕНИЯ
ПРОИЗВОДСТВЕННЫЕ ЗОНЫ	
	ПР-1 ЗОНА ПРОИЗВОДСТВЕННАЯ
	КС-1 ЗОНА КОММУНАЛЬНО-СКЛАДСКОГО НАЗНАЧЕНИЯ
ЗОНЫ ИНЖЕНЕРНОЙ ИНФРАСТРУКТУРЫ	
	ИИ-1 ЗОНА ОБЪЕКТОВ ИНЖЕНЕРНОЙ ИНФРАСТРУКТУРЫ
ЗОНЫ ТРАНСПОРТНОЙ ИНФРАСТРУКТУРЫ	
	ТИ-1 ЗОНА ОБЪЕКТОВ АВТОМОБИЛЬНОГО ТРАНСПОРТА
ЗОНЫ СЕЛЬСКОХОЗЯЙСТВЕННОГО ИСПОЛЬЗОВАНИЯ	
	СХ-1 ЗОНА СЕЛЬСКОХОЗЯЙСТВЕННОГО ИСПОЛЬЗОВАНИЯ
	СХ-2 ЗОНА ОБЪЕКТОВ СЕЛЬСКОХОЗЯЙСТВЕННОГО НАЗНАЧЕНИЯ
	СХ-3 ЗОНА СЕЛЬСКОХОЗЯЙСТВЕННОГО НАЗНАЧЕНИЯ
	СХ-4 ЗОНА СЕЛЬСКОХОЗЯЙСТВЕННОЙ АВИАЦИИ
ЗОНЫ СПЕЦИАЛЬНОГО НАЗНАЧЕНИЯ	
	СН-1 ЗОНА РИТУАЛЬНОГО НАЗНАЧЕНИЯ
	СН-2 ЗОНА СКЛАДИРОВАНИЯ И ЗАХОРОНЕНИЯ ОТХОДОВ
	СН-3 ЗОНА РАЗМЕЩЕНИЯ СКОТОМОГИЛЬНИКОВ
	СН-4 ЗОНА ОЗЕЛЕНЕНИЯ СПЕЦИАЛЬНОГО НАЗНАЧЕНИЯ
ЗОНЫ РЕКРЕАЦИОННОГО НАЗНАЧЕНИЯ	
	Р-1 ЗОНА МЕСТ ОТДЫХА ОБЩЕГО ПОЛЬЗОВАНИЯ
	Р-2 ЗОНА ЕСТЕСТВЕННОГО ЛАНДШАФТА
ТЕРРИТОРИИ, НА КОТОРЫЕ ДЕЙСТВИЕ ГРАДОСТРОИТЕЛЬНОГО РЕГЛАМЕНТА НЕ УСТАНОВЛИВАЕТСЯ	
	ЗЕМЛИ ЛЕСНОГО ФОНДА
	ЗЕМЛИ, ПОКРЫТЫЕ ПОВЕРХНОСТНЫМИ ВОДАМИ
ТЕРРИТОРИИ, НА КОТОРЫЕ ДЕЙСТВИЕ ГРАДОСТРОИТЕЛЬНОГО РЕГЛАМЕНТА НЕ РАСПРОСТРАНЯЕТСЯ	
	ГРАНИЦЫ ТЕРРИТОРИЙ ОБЪЕКТОВ КУЛЬТУРНОГО НАСЛЕДИЯ
	ГРАНИЦЫ ТЕРРИТОРИЙ ОБЩЕГО ПОЛЬЗОВАНИЯ
ЗОНЫ С ОСОБЫМИ УСЛОВИЯМИ ИСПОЛЬЗОВАНИЯ ТЕРРИТОРИЙ	
	ОХРАННАЯ ЗОНА ОБЪЕКТОВ ЭЛЕКТРОСЕТЕВОГО ХОЗЯЙСТВА (0,4 кВ)
	ОХРАННАЯ ЗОНА ОБЪЕКТОВ ЭЛЕКТРОСЕТЕВОГО ХОЗЯЙСТВА (10 кВ, 35 кВ)
	ОХРАННАЯ ЗОНА ЛИНИЙ И СООРУЖЕНИЙ СВЯЗИ
	ОХРАННАЯ ЗОНА ТРУБОПРОВОДОВ (ГАЗОПРОВОДОВ, НЕФТЕПРОВОДОВ И НЕФТЕПРОДУКТООПРОВОДОВ, АММИАКОПРОВОДОВ)
	САНИТАРНО-ЗАЩИТНАЯ ЗОНА
	ВОДООХРАННАЯ ЗОНА
	ПРИБРЕЖНАЯ ЗАЩИТНАЯ ПОЛОСА
	ОХРАННАЯ ЗОНА ПУНКТОВ ГОСУДАРСТВЕННОЙ ГЕОДЕЗИЧЕСКОЙ СЕТИ
	ОХРАННАЯ ЗОНА СТАЦИОНАРНЫХ ПУНКТОВ НАБЛЮДЕНИЙ ЗА СОСТОЯНИЕМ ОКРУЖАЮЩЕЙ СРЕДЫ, ЕЕ ЗАГРЯЗНЕНИЕМ
	ПРИДОРΟЖНАЯ ПОЛОСА
	ГРАНИЦА ЗОН ОХРАНЫ ОБЪЕКТА КУЛЬТУРНОГО НАСЛЕДИЯ
	ЗАЩИТНАЯ ЗОНА ОБЪЕКТА КУЛЬТУРНОГО НАСЛЕДИЯ
ЗОНЫ ЗАТОПЛЕНИЯ И ПОДТОПЛЕНИЯ	
	ЗОНА ЗАТОПЛЕНИЯ
	ЗОНА ПОДТОПЛЕНИЯ
ОСОБО ОХРАНЯЕМЫЕ ПРИРОДНЫЕ ТЕРРИТОРИИ	
	ГОСУДАРСТВЕННЫЙ ПРИРОДНЫЙ ЗООЛОГИЧЕСКИЙ ЗАКАЗНИК РЕГИОНАЛЬНОГО ЗНАЧЕНИЯ "СРЕДНЕ-ЛАБИНСКИЙ"