



АДМИНИСТРАЦИЯ МУНИЦИПАЛЬНОГО ОБРАЗОВАНИЯ
КУРГАНИНСКИЙ РАЙОН

ПОСТАНОВЛЕНИЕ

от Л.Н. Алёкс

№ 1648

г. Курганинск

**Об установлении публичного сервитута
в отношении земельного участка 23:16:0302010:4
площадью 838 кв.м, на территории
Курганинского района, с целью
эксплуатации объекта электросетевого
хозяйства «Нежилое здание ЗТП 10/0,4 кВ
Пп-11-706»**

В связи с ходатайством Публичного акционерного общества «Россети Кубань» (далее – ПАО «Россети Кубань»), в лице Чистяковой Надежды Николаевны, действующей в порядке передоверия по доверенности от 6 марта 2023 г. 23АВ3792768, от имени Костомаровой Марины Борисовны, действующей на основании доверенности от 6 сентября 2021 г. 23АВ1441308, от имени исполняющего обязанности генерального директора Эбзеева Бориса Борисовича, действующего на основании Устава, ИНН 2339001660, КПП 230901001, ОГРН 1022301427268, адрес юридического лица: г. Краснодар, ул. Ставропольская, д. 2А,, руководствуясь ст. 23, п. 1 ст. 39.37, п. 4 ст. 39.38, ст. 39.39, п. 5 ст. 39.40, ст. ст. 39.43, 39.45, 39.46, 39.50 Земельного кодекса Российской Федерации, Уставом муниципального образования Курганинский район, зарегистрированного Управлением Министерства юстиции Российской Федерации по Краснодарскому краю 29 мая 2017 г. № Ру 235170002017001 постановляю:

1. В целях эксплуатации объекта электросетевого хозяйства «Нежилое здание ЗТП 10/0,4 кВ Пп-11-706», установить публичный сервитут на территории Курганинского района, в отношении земельного участка общей площадью – 239972 кв.м, с кадастровым номером 23:16:0302010:4 Краснодарский край, район Курганинский, станция Петропавловская, ул. Выгонная, 2.

Порядок установления зон с особыми условиями использования территорий и содержание ограничений прав на земли в границах таких зон

определяется Правилами установления охранных зон объектов электросетевого хозяйства и особых условий использования земельных участков, расположенных в границах таких зон, утвержденными постановлением Правительства Российской Федерации от 24 сентября 2009 г. № 160.

2. Определить обладателя публичного сервитута – ПАО «Россети Кубань», ОГРН – 1022301427268, ИНН – 2309001660, адрес юридического лица: Краснодарский край, город Краснодар, улица Ставропольская, дом 2А.

3. Утвердить схему границ публичного сервитута объекта электросетевого хозяйства «Нежилое здание ЗТП 10/0,4 кВ Пп-11-706», площадью 838 кв.м: (приложение).

4. Срок публичного сервитута – 49 (сорок девять) лет.

5. В установленных границах публичного сервитута осуществлять, в соответствии с требованиями законодательства Российской Федерации, деятельность, для обеспечения которой установлен публичный сервитут.

6. Плата за публичный сервитут Федеральным законом от 25 октября 2001 г. №137-ФЗ «О введении в действие Земельного кодекса Российской Федерации» не предусмотрена.

7. Обладатель публичного сервитута обязан:

- неукоснительно соблюдать требования Федерального закона от 25 июня 2002 года № 73-ФЗ «Об объектах культурного наследия (памятниках истории и культуры) народов Российской Федерации» на землях, на которых может располагаться археологический культурный слой, в отношении которых был установлен публичный сервитут;

- согласно статье 42 Земельного кодекса Российской Федерации сохранять межевые, геодезические и другие специальные знаки, установленные на землях в соответствии с законодательством;

- привести земельные участки, указанные в пункте 1 настоящего Постановления, в состояние, пригодное для их использования в соответствии с разрешенным использованием, в срок не позднее чем 3 (три) месяца после завершения на землях и (или) земельных участках деятельности, для обеспечения которой установлен публичный сервитут.

8. Управлению имущественных отношений администрации муниципального образования Курганинский район (Лукьяненко Е.В.) направить в Управление Федеральной службы государственной регистрации, кадастра и картографии по Краснодарскому краю и ПАО «Россети Кубань» копию решения об установлении публичного сервитута в течение 5 (пяти) рабочих дней со дня принятия постановления.

9. Публичный сервитут считается установленным со дня внесения сведений о нем в Единый государственный реестр недвижимости.

10. Отделу информатизации администрации муниципального образования Курганинский район (Спесивцев Д.В.) разместить настоящее постановление на официальном сайте администрации муниципального образования Курганинский район в информационно-телекоммуникационной сети «Интернет», в течение 5 (пяти) рабочих дней со дня принятия постановления.

11. Контроль за выполнением настоящего постановления возложить

на первого заместителя главы муниципального образования Курганинский район
Мезрину С.В.

12. Постановление вступает в силу со дня его подписания.

Исполняющий обязанности
главы муниципального образования
Курганинский район



С.В. Мезрина

Приложение

УТВЕРЖДЕНА

постановлением администрации
муниципального образования

Курганинский район

от 25.10.2013 № 1244

ГРАФИЧЕСКОЕ ОПИСАНИЕ

местоположения границ населенных пунктов, территориальных зон, особо охраняемых
природных территорий, зон с особыми условиями использования территории

Публичный сервитут для эксплуатации объекта электросетевого хозяйства «Нежилое здание ЗТП 10/0,4 кВ Пп-11-706»

(наименование объекта, местоположение границ которого описано (далее - объект))

Раздел 1

Сведения об объекте

№ п/п	Характеристики объекта	Описание характеристик
1	2	3
1	Местоположение объекта	Краснодарский край, Курганинский район, станица Петропавловская
2	Площадь объекта +/- величина погрешности определения площади (Р +/- Дельта Р)	838 кв.м ± 6 кв.м
3	Иные характеристики объекта	Публичный сервитут для эксплуатации объекта электросетевого хозяйства «Нежилое здание ЗТП 10/0,4 кВ Пп-11-706» на срок 49 лет, в интересах ПАО "Россети Кубань", ИНН 2309001660, ОГРН 1022301427268, почтовый адрес: Россия, 350033, Краснодарский край, город Краснодар, Ставропольская ул., д.2а, адрес электронной почты: telet@kuben.elektra.ru, тел. 8(8612)12-24-03.

Раздел 2

Сведения о местоположении границ объекта

1. Система координат 23.2

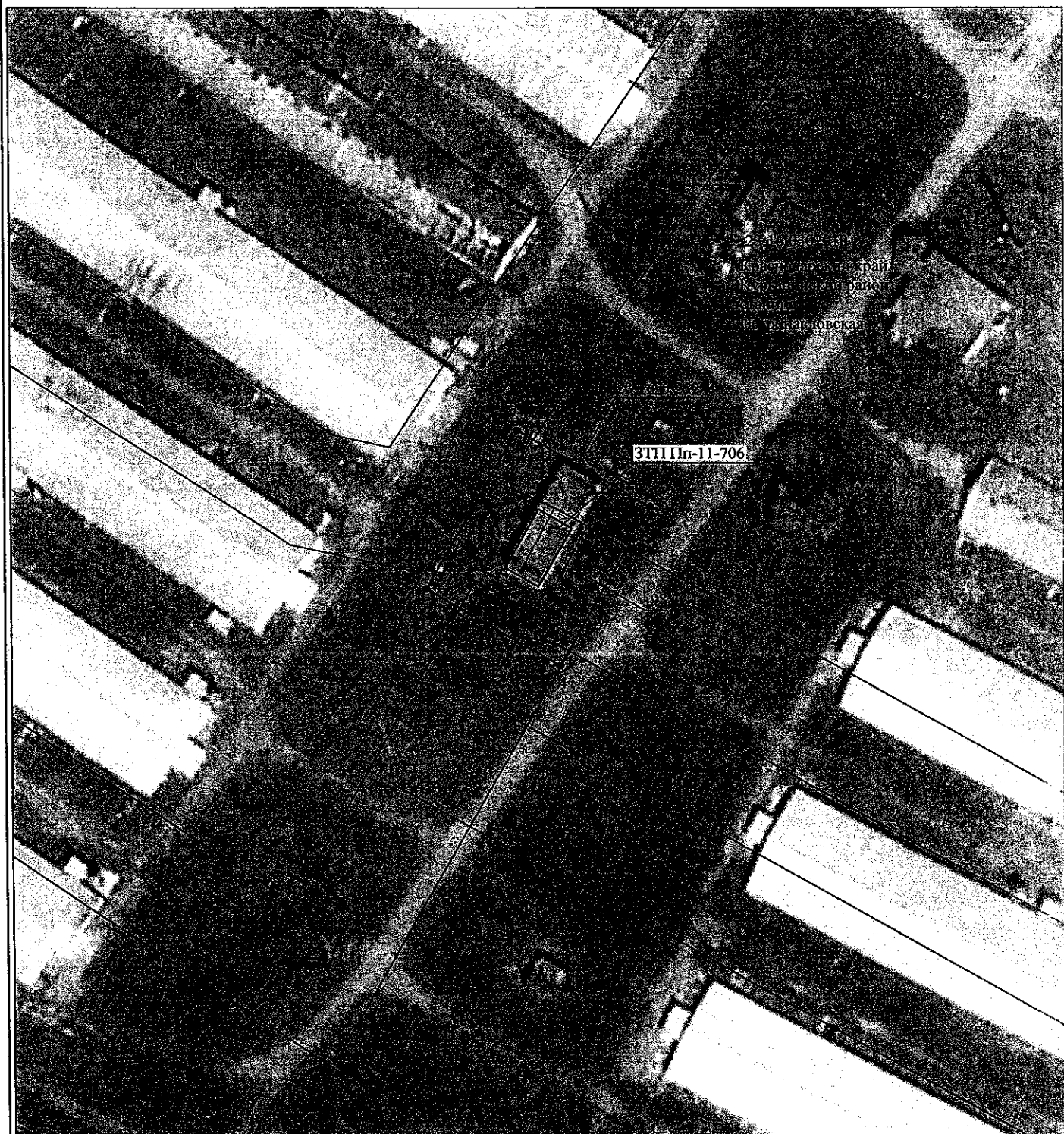
2. Сведения о характерных точках границ объекта

Обозначение характерных точек границ	Координаты, м		Метод определения координат характерной точки	Средняя квадратическая погрешность положения характерной точки (M), м	Описание обозначения точки на местности (при наличии)
	X	Y			
1	2	3	4	5	6
1	482169.61	2256709.32	Метод спутниковых геодезических измерений (определений)	0.10	–
2	482196.94	2256725.07	Метод спутниковых геодезических измерений (определений)	0.10	–
3	482183.68	2256748.08	Метод спутниковых геодезических измерений (определений)	0.10	–
4	482156.35	2256732.34	Метод спутниковых геодезических измерений (определений)	0.10	–
1	482169.61	2256709.32	Метод спутниковых геодезических измерений (определений)	0.10	–

3. Сведения о характерных точках части (частей) границы объекта

Обозначение характерных точек части границы	Координаты, м		Метод определения координат характерной точки	Средняя квадратическая погрешность положения характерной точки (M), м	Описание обозначения точки на местности (при наличии)
	X	Y			
1	2	3	4	5	6
–	–	–	–	–	–

Схема расположения границ публичного сервитута объекта



Масштаб 1:1000

Используемые условные знаки и обозначения:

№1	- номер опоры
—	- граница публичного сервитута
—	- граница кадастрового деления
—	- граница населенного пункта
—	- граница земельного участка, имеющегося в ЕГРН
—	- граница ОКС, имеющаяся в ЕГРН
—	- граница охранной зоны, имеющейся в ЕГРН
23:00:0000000:34 :34	- кадастровый номер земельного участка, имеющегося в ЕГРН
23:00:0000000	- номер кадастрового квартала